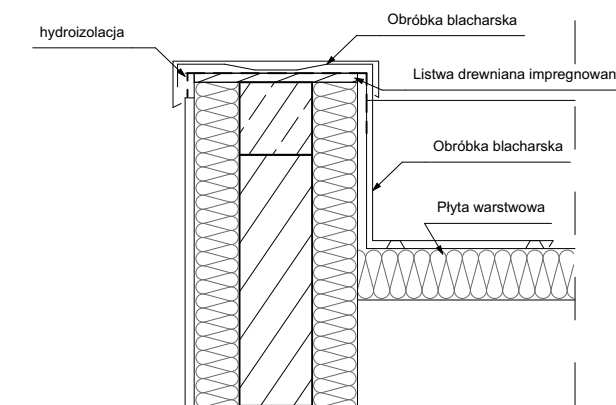
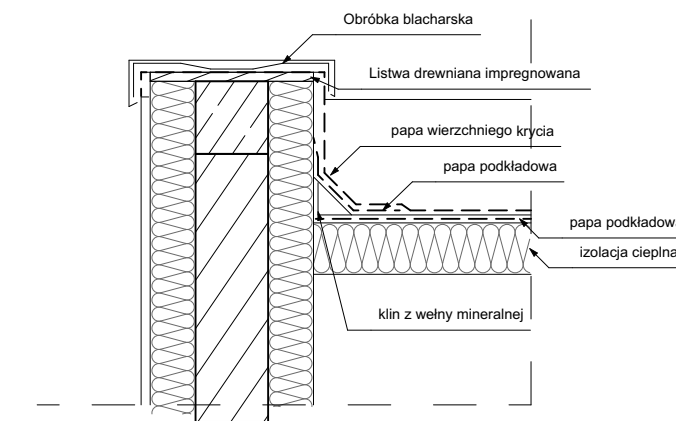


Ściana atykowa szczytowa sali gimnastycznej  
skala 1:25



Ściana atykowa budynku zaplecza  
skala 1:25



INWESTYCJA: Rozbudowa Szkoły Podstawowej o salę gimnastyczną z zapleczem dydaktyczno - sportowym i łącznikiem w miejscowości Stary Kraszew na dz. nr ew. 982 obręb 0006 Stary Kraszew, gm. Klembów		
INWESTOR: <b>Gmina Klembów</b> ul. Gen. Fr. Żymirskiego 38, 05-205 Klembów		
Faza: PROJEKT TECHNICZNY / WYKONAWCZY		
BRANŻA: ARCHITEKTURA	DATA: 17.02.2025	
JEDNOSTKA PROJEKTOWA: HORBA STUDIO ADRIAN HORBA 15-694 Białystok, Fasty, ul. Białostocka 42		
IMIĘ I NAZWISKO:	NR UPIS:	PODPIIS:
Architektura projektowa:	mgr inż. arch. Adrian Horba	23/PDOKK2012
Architektura sprawdź:	mgr inż. arch. Krystian Hamanowicz	BI-POK06/2003
Konstrukcja projektował:	mgr inż. Piotr Pańkowski	BI47/02
Konstrukcja sprawdź:	mgr inż. Marcin Palencuszczyk	PD0005/PWOK11
UWAGA: PROJEKT CHRONIONY PRAWEM AUTORSKIM		
TREŚĆ RYSUNKU:	SKALA:	NR RYS:
Rzut dachu	1:100	A.3